

Mediadaten der Gesellschaft für Systems Engineering

Dezember 2013

1. Über die GfSE e.V.

Die GfSE wurde 1997 in der Rechtsform eines eingetragenen Vereins gegründet. Die GfSE ist die deutsche Sektion des International Council on Systems Engineering (INCOSE) und vertritt als German Chapter of INCOSE die Organisation im deutschsprachigen Raum.

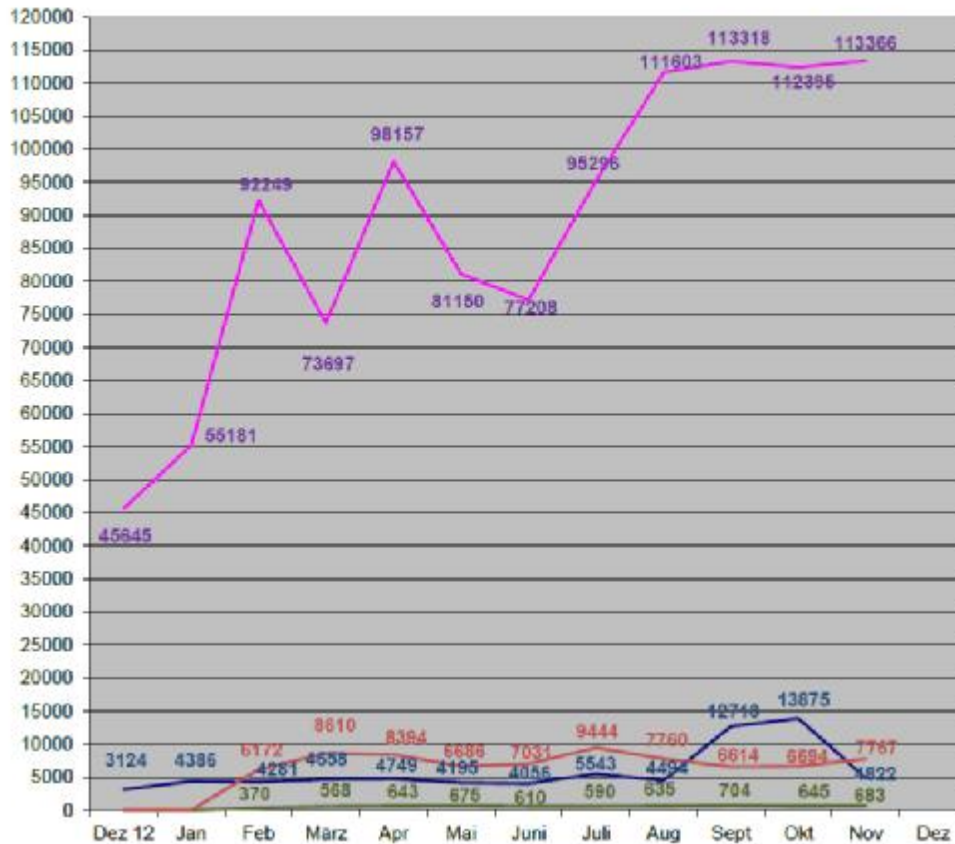
Die GfSE fördert als gemeinnützige Organisation Wissenschaft und Bildung im Bereich des Systems Engineering in Industrie, Forschung und Lehre. Sie partizipiert an den Aktivitäten von INCOSE auf europäischer und internationaler Ebene und offeriert darüber hinaus ein deutschsprachiges Dienstleistungsangebot zum Thema Systems Engineering. INCOSE selbst konstituierte sich 1990 als internationale, gemeinnützige Organisation.

2. Statistiken / Verbreitungsgebiet

Das Verbreitungsgebiet umfasst die deutschsprachigen Länder und Personenkreise. Der Zugriff auf die Webseiten der GfSE steigert sich momentan in jedem Monat und auch der Verbleib der Besucher steigt kontinuierlich.

Für 2013 (Anfang November) stehen die folgenden Daten zur Verfügung (bereinigt von Suchmaschinen etc). Nach dem Neustart Anfang 2010 sind die Besucher von 1800 stetig gestiegen.

Jahr: 2013



3. Jobbörse

Die Jobbörse ist im März 2011 auf Grund von Nachfragen eingerichtet worden und dient speziell dem Systems Engineering Arbeitsmarkt. Stellen Sie Daten hier ein, so sind diese auf der Homepage sichtbar und die Angebote werden mindestens im ersten Monat in den Newsletter für Mitglieder und Nichtmitglieder aufgenommen. Da die Mitgliederanzahl kontinuierlich zunimmt und auch der Verteiler der für Nichtmitglieder größer wird, so werden Interessierte und Experten im 4-stelligen Bereich angesprochen.

Die Jobbörse dient lediglich dem Netzwerk, der Suche nach Angeboten, der Darstellung von Angeboten und ist kostenlos nutzbar. Eine Mitgliedschaft bei der GfSE ist dazu nicht erforderlich. Die GfSE will nicht Ersatz oder Konkurrenz zu professionellen Marktanbietern sein. Die Seite dient als Plattform und es werden keine zusätzlichen Dienste angeboten. Die Daten werden manuell und innerhalb von 24 Stunden vom Administrator freigegeben um SPAM und andere ungewollte

Werbung zu vermeiden. Die Angebote bleiben 60 Tage online und können per e-Mail an den Webmaster (webmaster@gfse.de) verlängert werden.

Für die Richtigkeit der Daten tragen die Personen die Verantwortung, die die Daten zur Verfügung gestellt haben. Die GfSE übernimmt keine Haftung für die Aktualität und Richtigkeit der Angaben. Sollten sich Partner finden, so hat und nimmt die GfSE keinen Einfluss auf das Zustandekommen von Verträgen. Der Anbieter ist dafür verantwortlich, die zur Verfügung gestellten Daten zu löschen oder zu aktualisieren.

4. Kontakt

Gesellschaft für Systems Engineering e.V.

Sitz des Vereins: München
Registergericht: Amtsgericht München
Registernummer: VR 16037

Anschrift

Gesellschaft für Systems Engineering e.V.
Zeppelinstraße 71-73
D-81669 München

Bürozeiten: 8:00 bis 17:00 von Mo-Fr.

Telefon: +49 (0) 89 36036-808
Telefax: +49 (0) 89 36036-700
E-Mail: office@gfse.de

Internet: www.gfse.de oder www.gfse.org

Datenschutzerklärung

Zweckbestimmung

Die GfSE e.V. möchte ein spezielles Angebot als Plattform unterbreiten, das Ihnen 7 Tage die Woche, 24 Stunden am Tag zur Verfügung steht. Die GfSE möchte die Suchende nach Fachkräften im Bereich Systems Engineering unterstützen. Der Service endet mit der Kontaktaufnahme der beiden Parteien.

Ein wichtiger Teil dieser Beziehung - jeder Beziehung - basiert auf Vertrauen. Die GfSE e.V. als gemeinnütziger Verein setzt sich hundertprozentig für den Schutz Ihrer Privatsphäre und Ihres Rechts auf Datenschutz ein. Unser Ziel ist es, Ihnen als Nutzer einen sicheren, risikolosen Service anzubieten und wir verbürgen uns dafür, dass Ihre Angaben vertraulich bleiben und ausschließlich zu den genannten Zwecken genutzt werden.

Wenn Sie der Meinung sind, dass wir uns nicht an die Bestimmungen dieser Erklärung oder die datenschutzrechtlichen Bestimmungen halten, wenden Sie sich bitte an den Vorsitzenden der GfSE e.V. per eMail president@gfse.de

— Wir werden uns dann umgehend mit Ihnen in Verbindung setzen.

Welche Informationen werden von uns erfasst?

Nutzungsbedingungen

1. Urheberrechte

Diese Web-Site beinhaltet Daten und Informationen aller Art, die marken- und/oder urheberrechtlich geschützt sind. Es ist daher nicht gestattet, die Website im Ganzen oder einzelne Teile davon herunterzuladen, zu vervielfältigen oder zu verbreiten. Gestattet ist allerdings die technisch bedingte Vervielfältigung zum Browsen oder Lesen, sowie die dauerhafte Vervielfältigung für den eigenen Gebrauch. Die im Impressum der Homepage gemachten Angaben und Hinweise sind gültig:

<http://www.gfse.de/component/content/article/14-gfse-ntlicher-bereich/gfse/12-impressum.html>

2. Downloads im Allgemeinen

Downloads erfolgen auf eigenes Risiko. Wir übernehmen keine Haftung für Schäden, die ohne unser Verschulden durch Herunterladen, Installation, Speicherung oder Nutzung von Software oder Inhalten unserer Webseite entstehen. Obwohl wir neueste Virenschutz-Programme einsetzen, übernehmen wir daher keinerlei Haftung für Schäden oder Funktionsstörungen, die von Viren oder Würmern verursacht werden.

3. Inhalte

- a. Wir können Anzeigeninhalte die wir - zum Teil vollautomatisiert - im Auftrag Dritter veröffentlichen, nicht auf ihre uneingeschränkte rechtliche Zulässigkeit prüfen. Wir machen uns diese Inhalte auch nicht zu Eigen. Selbstverständlich werden wir etwaigen Hinweisen auf möglicherweise rechtswidrige Inhalte oder Verletzungen von Rechten Dritter unverzüglich nachgehen und Anzeigen mit unzulässigem Inhalt dann gegebenenfalls sperren.
- b. Wir übernehmen die Haftung für die Inhalte unserer Website gemäß den gesetzlichen Bestimmungen. Wir übernehmen jedoch keine Gewähr für die Richtigkeit und Vollständigkeit, Aktualität oder Geeignetheit für einen bestimmten Zweck.

4. Kostenlose Einträge und Kontaktaufnahme

- a. Lesen Sie bitte die Datenschutzerklärung sorgfältig durch, bevor Sie Ihre persönlichen Daten offen legen. Beachten Sie bitte bei Freigabe Ihrer persönlichen Daten an Dritte, dass wir für die Behandlung der Daten durch solche Dritte nicht verantwortlich sind. Da keine Möglichkeit besteht, SSL-Verschlüsselungsverfahren für die elektronische Übermittlung persönlicher Daten an einen Suchenden (Firma, Praktikant, Freier Mitarbeiter) einzusetzen, muss die Kontaktaufnahme offline (nicht über die Webseite der GfSE) oder die angegebene Webseite der suchenden Firma erfolgen.
- b. Wir machen darauf aufmerksam, dass Unternehmen Ihre persönlichen Daten zu anderen Zwecken als auf der Anzeige/Einträge angegeben benutzen könnten. Wir können dies nicht kontrollieren. Sie sollten daher selbst die Identität der Empfänger Ihrer persönlichen Daten überprüfen. So sollten Sie beispielsweise keine persönlichen Daten an eine private E-Mail-Adresse senden. Wir raten Ihnen auch, bestimmte sensible Daten nicht an Recruiter weiterzugeben, selbst wenn diese das verlangen. Solche sensiblen Daten sind beispielsweise Personalausweisnummer, Sozialversicherungsnummer, Kreditkartennummer oder Bankverbindungen.

5. Links auf andere Webseiten

- a. Sobald Sie einem Link auf eine andere Webseite folgen und damit unsere Webseite verlassen, haben wir keine weitere Kontrolle oder Einfluss auf die dort aufgeführten Inhalte. Wir machen uns diese nicht zu Eigen und übernehmen keine Verantwortung für diese, außer wir erhalten positive Kenntnis von rechtswidrigen Inhalten. In diesem Fall werden wir den Link nach Prüfung sperren.
- b. Beachten Sie bitte auch, dass die Nutzungsbedingungen und Datenschutzbestimmungen einer verlinkten Seite von den Nutzungsbedingungen und Datenschutzstandards unserer Seite abweichen. Aus diesem Grund sollten Sie die Datenschutzbestimmungen und Nutzungsbedingungen der verlinkten Seite lesen und einhalten.

6. Inhalte

Bitte stellen Sie sicher, dass Sie uns keine Inhalte mit Viren oder Würmern zusenden. Persönliche Daten, die Sie an die GfSE e.V. übermitteln, sollten Folgendes nicht enthalten:

- Informationen über ethnische Herkunft, politische, religiöse oder philosophische Überzeugungen, Gewerkschaftszugehörigkeit, Gesundheit und sexuelle Ausrichtung.
- Diffamierende oder entwürdigende Informationen
- Informationen, die in keinem konkreten Zusammenhang mit dem Anforderungsprofil einer Stellenanzeige stehen
- Die Informationen, die Sie uns übermitteln, müssen der Wahrheit entsprechen, dürfen keine Rechte Dritter, öffentlich-rechtliche Vorschriften oder die guten Sitten verletzen ("Unzulässige Inhalte"). Wir weisen darauf hin, dass Sie verantwortlich dafür sind, ihre Kontaktdaten, insbesondere Ihre E-Mail Adresse aktuell zu halten und sicherzustellen, dass Sie unter der angegebenen Adresse kontaktiert werden können und die Adresse nicht an einen Dritten übertragen wird. Es ist nicht zulässig, Lebensläufe zu erstellen, um damit die Dienstleistungen eines Unternehmens zu bewerben, sondern ausschließlich für die individuelle Jobsuche um als freier Mitarbeiter Dienstleistungen auf eigene Rechnung anzubieten. Beachten sie bitte auch, dass Sie uns gegen sämtliche Forderungen schadlos halten, die uns aufgrund von Verstößen gegen diese Ziff. 6b und aufgrund von Informationen mit Unzulässigen Inhalten entstehen und die uns von Ihnen übermittelt wurden.

7. GfSE e.V. Rechte

Die GfSE e.V. gewährleistet nicht, dass die auf seinen Webseiten angebotenen Leistungen zu bestimmten Zeiten zur Verfügung stehen. Störungen, Unterbrechungen oder einen etwaigen Ausfall des Online-Angebots kann die GfSE e.V. nicht ausschließen.

- Die Daten der GfSE Website werden regelmäßig sorgfältig gesichert. Soweit Daten - gleich in welcher Form - übermittelt werden, empfehlen wir Ihnen, Sicherheitskopien zu fertigen.
- Die GfSE e.V. behält sich vor, diesen Service jederzeit zu ändern, zu erweitern, zu beschränken oder ganz einzustellen oder Daten jederzeit und ohne weitere Mitteilung zu löschen. Sie haben keinen Anspruch auf Veröffentlichung.

8. Sonstiges

Die Nutzung des Internet erfolgt auf Ihre eigene Gefahr. Wir haften nicht für den technisch bedingten Ausfall der Website oder den Zugang zum Internet. Wir behalten uns vor, diese Nutzungsbedingungen von Zeit zu Zeit anzupassen. Die Unwirksamkeit oder Unvollständigkeit einzelner Regelungen lässt die Wirksamkeit der Übrigen unberührt.